

# interLOOK

la visión de la innovación



**Informe: Los productos de makeup que llegan para la nueva temporada**  
**Lanzamiento: AlfaParf Milano Professional presentó Lights Co**



PASIÓN POR LA BELLEZA. AMOR POR LOS RESULTADOS.

# DALE LA FORMA Y LA BELLEZA QUE TU PELO MERECE

## CERA MODELADORA TAN NATURAL

para modelar y dar terminación a los peinados y cortes.

## CERA MODELADORA SYSTEM 3

para modelar con ultra fijación y brillo extremo.

## TEXTURA LÍQUIDA SYSTEM 3

modelación y peinado. Anti humedad para una fijación total.

## TRATAMIENTO MULTIFUNCIÓN 25 BENEFICIOS

para el cuidado y la protección de tu pelo.



System 3



Tan Natural

Conocé más sobre nuestros productos



ESCANEA EL QR, PARA CONOCER NUESTROS PRODUCTOS Y TU PUNTO DE VENTA MAS CERCANO.

www.hannahcollins.com.ar  
/System3 y Tan Natural  
@system3argentina/@tannaturalargentina  
Atención al consumidor: 54 9 116 570 2310



# duga

@duga.beauty

@duga.beauty

## SET DE BELLEZA FACIAL 3 EN 1 **D1767**

*Mejora la apariencia de la piel.*

### Tratamiento facial completo

con 3 cabezales para terapia de luz, masaje de microcorriente facial y para ojos/labios.



#### Cabezal Masaje Facial Microcorriente

Ayuda a tensar la piel y aumenta la regeneración del colágeno



**Cabezal de Terapia de Luz.** Cuenta con terapia de luz mixta para mejorar la textura de la piel



#### Cabezal Masaje Microcorriente para ojos y labios

Ayuda a suavizar las líneas finas alrededor de los ojos y los labios



**C&T** s.a.

Accesorios de Peluquería y Perfumería



Año 21 | Número 171 | 2026  
Edición gráfica y digital

Tapa Gentileza: Equipo Artístico Rizos @cam\_rizos

Director  
Marcelo F. Irungaray  
mirungaray@trademedia.com.ar

Coordinación General:  
Marcelo A. Martínez  
mmartinez@trademedia.com.ar

Edición Periodística  
Nicolas Gianì  
redacción@trademedia.com.ar

Diseño y Diagramación:  
Esteban Portela  
estebanportela@outlook.com.ar

# interLOOK

la visión de la innovación

Registro de marca Nº 4.064.209  
Propiedad intelectual Nº 5.145.488  
Valor del ejemplar \$10.000.-

# TMA

argentina

Trade Media Argentina s.a.

Perú 457. Piso 6 E - Segundo Cuerpo  
Perú 655 - 1º Piso  
Tel: +54 9 11 6052-0480  
(C1068AAC) Buenos Aires, Argentina  
interlook@trademedia.com.ar  
www.interlook.com.ar

Los editores no se hacen responsables de las opiniones vertidas en la revista por los columnistas, entrevistados, notas firmadas y/o contenido de los avisos publicitarios.

Seguinos en Seguinos Seguinos en



## 6 Los productos de makeup que llegan para la nueva temporada

Las marcas integran ingredientes de skincare en sus fórmulas. Bases con ácido hialurónico, máscaras que fortalecen pestañas, rubores hidratantes. El maquillaje ya no es solo color; es también cuidado.

## 30 Alfaparf Milano Professional presentó Lights Co

La nueva línea de tratamiento profesional desarrollada dentro de la icónica gama Semi di Lino llega para llevar el brillo del cabello a un nuevo nivel en los salones.



## 32 Menos locales y ventas en caída: la difícil realidad de las perfumerías argentinas

El sector atraviesa uno de sus ciclos más críticos.

## 40

### Tu piel habla: ¿Le estás prestando atención?

Hay una diferencia enorme entre envejecer bien y envejecer antes de tiempo. ¿Cuál es la clave? Identificar qué estás haciendo -o dejando de hacer- que le complica la vida a tu piel.



## 44 Cosmoprof Worldwide Bologna 2026 culminó con gran éxito

Este año, más de 255000 profesionales recorrieron más de 20 pabellones para descubrir más de 10000 marcas, presentadas por 3104 empresas de 68 países, con la participación de 33 pabellones nacionales.



tan natural *System 3*

# EL COLOR Y LA BELLEZA QUE TU PELO MERECE



System 3



Tan Natural

Conocé mas sobre nuestros productos

COLORCIÓN PERMANENTE  
CON PROTEINAS DE COLÁGENO

COLORACIÓN PERMANENTE  
CON KERATINA  
LIBRE DE GLUTEN



COLORCIÓN PERMANENTE BIOLOOK  
CON ACEITE DE SEMILLAS DE LINO

COLORCIÓN PERMANENTE  
CREMAGEL CON PROTEÍNAS  
DE COLÁGENO Y SERUM  
INTENSIFICADOR DE BRILLO



ESCANEA EL QR, PARA CONOCER NUESTROS PRODUCTOS Y TU PUNTO DE VENTA MAS CERCANO.  
www.hannahcollins.com.ar  
/System3 y Tan Natural  
@system3argentina/@tannaturalargentina  
Atención al consumidor: 54 9 116 570 2310

HANNAH COLLINS  
LABORATORIO

TAN NATURAL  
System 3

# Los productos de makeup que llegan para la nueva temporada

Esta temporada el makeup se mueve en dos direcciones simultáneas. Por un lado está la sofisticación de los tonos neutrales -tierras, chocolates, grises- que apuestan a la naturalidad y la elegancia sin esfuerzo. Del otro, ojos intensos en borravino y malva que juegan con el misterio y la seducción. Pero hay un hilo conductor más profundo: las marcas integran ingredientes de skincare en sus fórmulas. Bases con ácido hialurónico, máscaras que fortalecen pestañas, rubores hidratantes. El maquillaje ya no es solo color; es también cuidado.

Mundial  
**SILKEY** SK  
 PROFESSIONAL

Coloración Crema para el Cabello

# COLORKEY Milenium

Sistema Fibro-Protect

**Cromo-Active**  
 Profundiza las tonalidades

CIENCIA EN COLORACIÓN PROFESIONAL

“**COMPLEJO MOLECULAR** DESARROLLADO PARA **TEXTURIZAR Y PROTEGER** EL CABELLO DEL **CROMO-ENVEJECIMIENTO**”



## DOSIFICACIÓN



NO TESTEADO EN ANIMALES



COMPROMISO SOCIAL AMBIENTAL



www.silkeymundial.com

## Para Silkey Mundial, los ojos son protagonistas

Esta temporada, las propuestas antagónicas, brindan versatilidad y cambio, por un lado, la paleta de atemporales sigue firme marcando elegancia y sofisticación, como la neutralidad y el clasicismo de los tonos tierras o chocolates, que son los protagonistas indiscutidos. El look de ojos naturales es una propuesta efectiva y fácil de realizar con el Sexteto de Sombras Focus Chocolate en todo momento, creando profundidad con los dos tonos más oscuros, iluminación con los dos más claros y, toques de satinado, con los otros dos colores, para lograr un resultado muy sentador. La otra propuesta totalmente antagónica son ojos intensos y profundos, una tendencia que juega con el poder del misterio y la seducción.



Ideal para mujeres fuertes y de personalidad avasallante, el Sexteto Gala Look, focaliza la atención en la mirada combinando la fuerza de los tonos malva y borravino con los grises para marcar profundidad y opciones de plata o dorado para exaltar el lujo de un vestuario de fiesta. Los labios acompañan la mirada con suavidad usando Focus Labial Gel de sus tonalidades nude, neutro, frío o cálido, logrando un equilibrio perfecto. ♦

**NUEVA  
FÓRMULA!**

# ISSUE PROTECCIÓN KERATINA

**100% | COBERTURA  
DE CANAS\***

**CABELLO 35% + FUERTE**



\*Los resultados indicados dependerán de diversos factores como estado del cabello, cantidad y grosor de las canas, tono elegido y gramos de productos que deben ser suficiente para cubrir el largo total del cabello.

**Conocé más**



## Lo nuevo de YSL

All Hours Glow es la nueva base de Yves Saint Laurent que combina cobertura y luminosidad para una piel fresca y radiante durante todo el día. Su fórmula ligera se adapta a la piel, unificando el tono sin perder naturalidad.

Enriquecida con ingredientes de skincare, ayuda a mantener la hidratación y

aporta un acabado glow saludable, sin efecto pesado.

Brinda una cobertura modulable que permite corregir imperfecciones manteniendo un look de "segunda piel".

El nuevo rubor en polvo Make Me Blush es ideal para obtener una piel radiante. Su textura ultra sensorial se funde delicadamente con la piel difuminando imperfecciones y poros para lograr un acabado sedoso, ligero y cómodo. Además, es resistente al agua y al sudor, garantizando 24 horas de color vibrante.

Enriquecido con escualeno y escaramujo de los Jardines comunitarios de Ourika ♦ .



## Jessamy presenta sus nuevos sets esenciales

Jessamy Accesorios amplía su universo beauty con el lanzamiento de dos sets diseñados para lograr resultados profesionales de forma simple y práctica: el Set Pinceles + Arqueador + Cisne Nude y el Set Pinceles Neceser Blanco x7. Con una estética moderna y materiales de alta calidad, estas propuestas se convierten en aliados indispensables tanto para el uso diario como para looks más elaborados.

El Set Pinceles + Arqueador + Cisne Nude combina versatilidad y detalle en un solo kit. Incluye una selección de pinceles para ojos y rostro, un arqueador de pestañas para realzar la mirada y esponjas tipo cisne en distintos tamaños, ideales para una aplicación uniforme de bases y correctores.

Por su parte, el Set Pinceles Neceser Blanco x7 reúne siete pinceles esenciales para una rutina completa, desde la aplicación de rostro hasta detalles en ojos. ♦





## Corrector

Dermablend Corrector 3D, de Vichy, es una base de maquillaje líquida que brinda una corrección de textura inmediata, la piel se ve matificada y aliviada. Se encarga de cubrir imperfecciones y al mismo tiempo mejora la calidad de la piel y la alivia gracias a sus ingredientes activos como el ácido salicílico que suaviza la piel, mientras que la espirulina gracias a sus propiedades anti-pigmentantes alivia la piel y combate las rojeces. Tiene una duración de hasta 16 HS y se funde con la piel sin dejar efecto máscara. Es apto para piel sensible y recomendados para usar post procedimientos estéticos. ♦

# Jarra Sanitizante Barber Design



La nueva jarra sanitizante Geo2000 Barber Design es el complemento ideal para mantener tus herramientas siempre limpias, seguras y listas para usar. Diseño elegante, uso práctico y desinfección efectiva.



Recomendamos Utilizar con Sanitizante Geo2000



Fabrica y distribuye



Av San Martín 1456 - (1704) Ramos Mejía, Pcia de Buenos Aires, Argentina

Buenos Aires - Argentina

tel: 0112062-0535 / [Geotec@geotecs.com](mailto:Geotec@geotecs.com) /

 Geotecs

## Lanzamientos de Lancôme

Lancôme Idole Curl Goddess es una máscara de pestañas de alto rendimiento que ofrece hasta un 50% más de curvatura y un +800% de volumen, con una duración de hasta 30 horas sin grumos ni descamación. Destaca por su cepillo curvado de 40 y una fórmula de fijación rápida.

Skin Idôle Juicy Blush es unubor líquido con tonos jugosos y acabado mate suave que ilumina y aporta un toque de color natural a tu piel. Con hasta 12 horas de duración, el color se mantiene intacto y realza cada tono de piel con un brillo saludable. Su textura ligera se funde perfectamente en la piel para lograr una intensidad modulable.

Formulado con una base de cuidado de la piel en un 85%, que combina Niacinamida, Vitamina E y Vitamina B5 dejando la piel hidratada y mejillas radiantes. ♦



## Nueva base de L'Oréal Paris

La nueva base cushion Infaillible 24H Air Wear Cushion, de L'Oréal Paris, se caracteriza por combinar alta cobertura con un acabado mate natural. Su fórmula ligera y transpirable es ideal para todo tipo de pieles, especialmente las mixtas y grasas. Gracias a su tecnología de larga duración, es a prueba de agua, transferencia y sudor, manteniéndose intacta hasta por 24 hs\*\*\*. Está disponible en 6 tonos. ♦



## Pestañas y labios

La nueva máscara Colossal Bubble de Maybelline New York redefine el volumen extremo. Su fórmula construible y libre de grumos, combinada con un cepillo voluminizador de última generación, separa y potencia cada pestaña desde la raíz hasta las puntas. El resultado: un efecto 100% inflado, ultra liviano y con una duración imbatible de hasta 24 horas.

El bálsamo para labios Lifter glaze está formulado con extracto de cereza y ácido hialurónico e hidrata los labios hasta por 24 horas. Este bálsamo se funde en tus labios para un aspecto más suave y brillante con el tiempo. ♦



## Volumen para los labios

El nuevo brillo labial Boombastic, de Vogue, brinda volumen a tus labios mientras aporta un toque de color. Formulado con jengibre picante, un ingrediente natural conocido por sus propiedades estimulantes. Dale a tu labios color y brillo en una sola pasada. Gracias a su aplicador de máxima precisión, garantiza una cobertura perfecta y ultrasuave al instante. Además, su textura liviana y no pegajosa es ideal para lucirlo solo o sobre tu labial preferido para darle un toque extra. ♦

## Wet n Wild, belleza que también cuida la piel

Wet n Wild impulsa en Argentina una propuesta alineada a esta nueva mirada: integrar maquillaje y skincare en la rutina diaria. La marca apuesta por productos que incorporan ingredientes reconocidos del skincare en fórmulas de uso cotidiano. Un ejemplo es el Niacinamide Skin tint, que combina una cobertura liviana y natural con activos como ácido hialurónico y vitamina E, ayudando a mejorar la textura de la piel, unificar el tono y aportar hidratación sin efecto pesado, ideal para el uso diario en épocas donde la piel tiende a researse. A su vez, propuestas como el Hydrating Lip Oil responden a la necesidad de cuidar zonas más sensibles como los labios. El cuidado también se extiende a la mirada, con opciones como su máscara MegaProtein, que no solo define y aporta intensidad, sino que también ayuda a fortalecer las pestañas. ♦

Comercializa: Megaten S.A. @megatenmayorista.com.ar



## Anti-imperfecciones

Pimple Patch, de Garnier, se trata de parches invisibles diseñados para reducir el tamaño del grano en tan solo 8 horas, mientras absorben la suciedad acumulada y protegen la lesión de agentes externos por el hidrocoloide. Además, al cubrir la imperfección, evitamos el impulso de querer tocarlo, lo que podría devenir en marcas o empeorar el brote. El parche se puede utilizar durante el día o por la noche, sobre la piel limpia y seca o incluso debajo del maquillaje para reducir su apariencia. Cada caja incluye 22 parches de dos tamaños diferentes (10 mm y 12 mm), pensados para adaptarse a distintos tipos de imperfecciones. Son adaptables a todos los tonos de piel y capaces de mimetizarse fácilmente, volviéndose imperceptibles. ♦

## Los infaltables de Idraet

Los expertos de Idraet indican cuáles son los productos que no pueden faltar esta temporada:

✓ **PRO HYALURON FOUNDATION LIGHT**

**WEIGHT HD:** Una base que combina la perfección de la tecnología HD con la hidratación del ácido hialurónico. Su fórmula ligera y micronizada ofrece una cobertura media que unifica el tono de tu piel y disimula imperfecciones, dejando un acabado suave y natural que dura todo el día.

✓ **POWDER BLUSH HD (ROSE, CHEEKS o PRETTY PINK):** Rubor en polvo micronizado enriquecido con Ácido Hialurónico de textura ligera. Acabado uniforme y de larga duración, apto tecnología HD. Alto nivel de pigmentación.

✓ **INTENSIFY COLOR GEL EYELINER:**

Delineadores en gel, con nueva fórmula y más colores. De los productos más pedidos y esperados por los profesionales.

✓ **GLAM LIPSTICK (BORGOÑA, UVA y CHOCOLATE):** Una nueva colección de labiales cremosos, una experiencia de color y cuidado en un solo producto. ♦



## Maquillaje y tratamiento en 1 sola fórmula

La máscara PRO STUDIO LASH de MUD combina maquillaje y tratamiento en una sola fórmula. Su textura cremosa permite una aplicación uniforme, logrando pestañas con mayor volumen, definición y color intenso desde la primera pasada, sin grumos. De secado rápido y larga duración, mantiene las pestañas flexibles y livianas durante todo el día. Enriquecida con Capilmax, ayuda a fortalecerlas y favorecer su crecimiento. Además, es oftalmológicamente testada, libre de parabenos, cruelty free y aprobada por ANMAT. ♦

## Paleta cálida y sofisticada

Para esta temporada, el **make up** de Mia Colors se mueve en una paleta cálida y sofisticada: marrones envolventes, borgoñas intensos y rosas apagados que elevan cualquier look. Tonos versátiles que acompañan desde el día hasta la noche, con un equilibrio perfecto entre naturalidad y actitud. En cuanto a sombra de ojos, la marca presenta sombras individuales para párpados. Su textura suave y sedosa se desliza fácilmente, permitiendo combinaciones atractivas para destacar tu mirada. También ofrece un labial líquido mate con ácido hialurónico, de larga duración. Y el rubor Creamy Blush, versión en crema perfecta para darle color a tu rostro de forma natural. ♦



## Glowy & juicy, cómo crear un look con la tendencia beauty viral

La estética conocida como **Glowy & Juicy**, no es solo un acabado, es una actitud de frescura y confianza que ha saltado del maquillaje y el cuidado de la piel para conquistar también el mundo de las fragancias. El secreto está en la armonía entre el brillo y la definición que se consolidan en una presencia cautivadora, en donde el toque final protagonizado por la fragancia no puede faltar.

Para lograr un total look radiante, compartimos tres pasos clave que no pueden faltar para dominar la tendencia:

**El rostro, la base del resplandor:** El primer paso para un look juicy es preparar la piel para que luzca hidratada y luminosa. Hay que olvidarse de las bases pesadas: en su lugar, buscar texturas fluidas que permitan que la luz natural traspase el maquillaje. La tendencia actual dicta resaltar los puntos altos del rostro con acabados que evoquen la suavidad.

**Mirada "Goddess", volumen y curvatura excepcional:** Ningún look está completo sin una mirada que capture la atención. Para elevar este estilo glowy, la clave está en unas pestañas que desafíen la gravedad. Así entra en juego la nueva máscara de **Idôle Curl Goddess** que logra hasta un 50% más de curvatura y un 800% de mayor volumen, sin grumos ni descamación. **Labios jugosos y mejillas ruborizadas, la clave final:** Para cerrar el maquillaje, utilizar tonos rosados o nudes que aporten ese aspecto saludable y jugoso. La clave es la homogeneidad: un toque de color en las mejillas que se combine con un gloss potente en los labios. El icónico **gloss Juicy Tubes** será aliado esencial para lograr ese acabado "pulp" (pulposo) que define la estética jugosa de esta temporada. ♦



**ALFAPARF**  
MILANO  
PROFESSIONAL



# Make it real

Revela tu verdadera esencia con el servicio de **color Shine Effect**, gracias a la nueva línea **sin amoníaco ni MEA** de **Evolution of the color**. Para un resultado de **efecto natural** y un **brillo extraordinario**.

CON ÁCIDO HIALURÓNICO.



\*Sin ingredientes de origen o derivación animal.

PRO31799

# Tendencias otoño-invierno 2026

Por Celeste Gonzalez MUD Maquilladora Pro



- Bases livianas con tratamiento
- Iluminación estratégica (no generalizada)
- Efecto "piel real", con dimensión

El foco está en una piel que respira, pero que al mismo tiempo luce sofisticada y cuidada.

## POMULOS: RUBOR PROTAGONISTA Y EMOCIONAL

El rubor se posiciona como uno de los grandes protagonistas de la temporada. Se aplica de forma más expresiva, incluso extendiéndose hacia sienes y párpados.

El rubor ya no corrige: comunica emoción.

**E**l maquillaje de esta temporada otoño-invierno redefine el equilibrio entre sofisticación, emoción y expresión personal. Ya no se trata solo de «verse bien», sino de transmitir identidad. La tendencia global es clara: una piel trabajada, combinada con acentos estratégicos que generan impacto.

## PIEL: EL NUEVO LUJO ES LA TEXTURA

La base del maquillaje se vuelve protagonista. La piel se lleva luminosa pero controlada, con acabados satinados y saludables, dejando atrás el exceso de glow o el matte extremo.

Se priorizan:





## **OJOS: ENTRE EL GRUNGE Y LA SOFISTICACIÓN**

La mirada se vuelve intensa pero no rígida. El clásico smoky eye evoluciona hacia versiones más difuminadas, imperfectas y modernas.

Hay una fuerte influencia noventosa, pero reinterpretada con técnica actual.

## **LABIOS: DEL BORDE DEFINIDO AL EFECTO DIFUMINADO**

Los labios van para las amantes de los tonos definidos y plenos, y para las que buscan un estilo mas soft. Estas son las 2 versiones

- Labio intenso y definido (más clásico y elegante)
- Labio difuminado o «blurred» (más moderno y relajado)

También aparecen texturas más confortables:

satinados, gloss y efecto vinilo, dejando atrás el matte rígido.

## **COLOR Y EXPRESIÓN: EL FIN DE LAS REGLAS**

A nivel global, el maquillaje se vuelve más libre, creativo y experimental. El color reaparece -desde pasteles hasta tonos vibrantes- pero aplicado con intención.

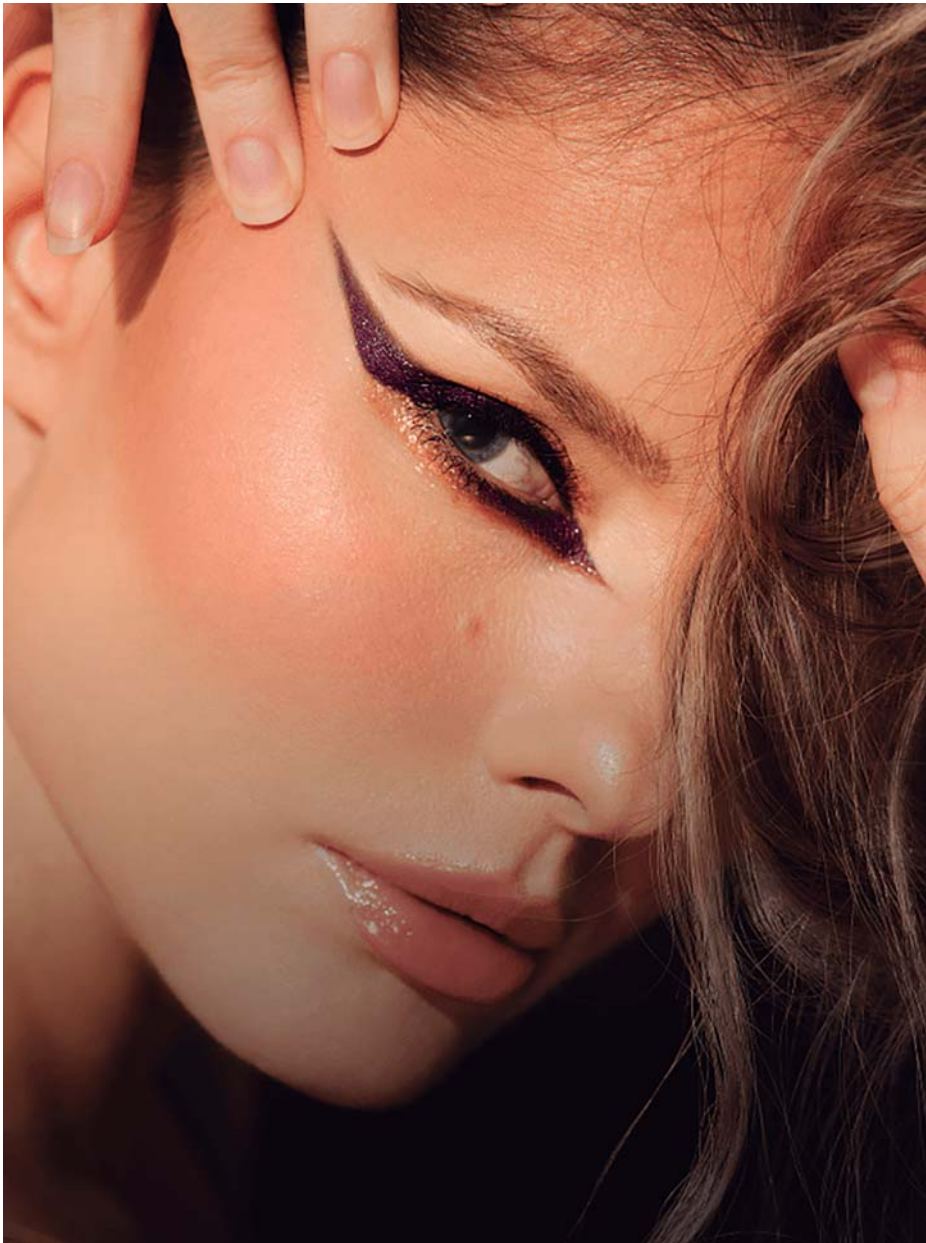
## **EL CONCEPTO CLAVE: SOFT GLAM EVOLUCIONADO**

Este otoño-invierno no elimina el minimalismo, lo transforma.

La tendencia dominante es un soft glam más emocional, donde conviven:

- Piel natural
- Detalles intensos
- Técnica impecable
- Y una impronta artística

# Cloud Skin, foxy eyes y labios oscuros: las tendencias de maquillaje que marcan el otoño-invierno 2026



la escena es el *Cloud Skin*: una piel mate, natural y aterciopelada que conserva una luminosidad interna. Para lograrlo, recomienda bases que no solo cubran sino que traten la piel. “Es versátil: funciona para quien busca un look natural y también para quien necesita más cobertura”, explica.

En cuanto al rubor, Calabria marca un corrimiento claro respecto al *drapping* que dominó 2025. Esta temporada se aplica en sienes y pómulo alto para generar un efecto *lifting* óptico. Los tonos rosados se integran suavemente y un toque en el puente de la nariz completa el *Cold Girl look*, esa estética de mejillas sonrosadas por el frío que conquistó las redes.

Para los ojos, la técnica *foxy eyes* se consolida como aliada natural del efecto *lifting*, mientras que los tonos tierra -terracotas, cobres y canelas- regresan para quienes prefieren propuestas más clásicas. “Favorecen a todos los tonos de piel y funcionan tanto de día como de noche”, señala la especialista.

En labios, los protagonistas son los oscuros: borgoña, uva y chocolate, en formatos cremosos con fórmulas hidratantes y de larga duración. La versatilidad es el argumento: un

Cuando las temperaturas bajan, los rostros piden otra cosa: más profundidad, más calidez, más sofisticación. Para Carolina Calabria, Brand Manager de Idraet Pro Make Up, este otoño-invierno 2026 tiene una clave central: “no se trata de más producto, sino de más intención”. El concepto que la especialista ubica en el centro de

mismo labial puede ir de la oficina a la noche con solo intensificar la aplicación.

Detrás de cada tendencia hay una lectura de mercado. El otoño-invierno 2026 confirma una dirección que el sector beauty construye hace años: el maquillaje ya no compite con el skincare, lo integra. Y para las marcas, eso es también una oportunidad de negocio concreta. ♦

# TONE *color*



NUEVA **TECNOLOGÍA** COLOR INTENSO

TONE  
VITAE®

Conseguí todos los productos Tone Vitae

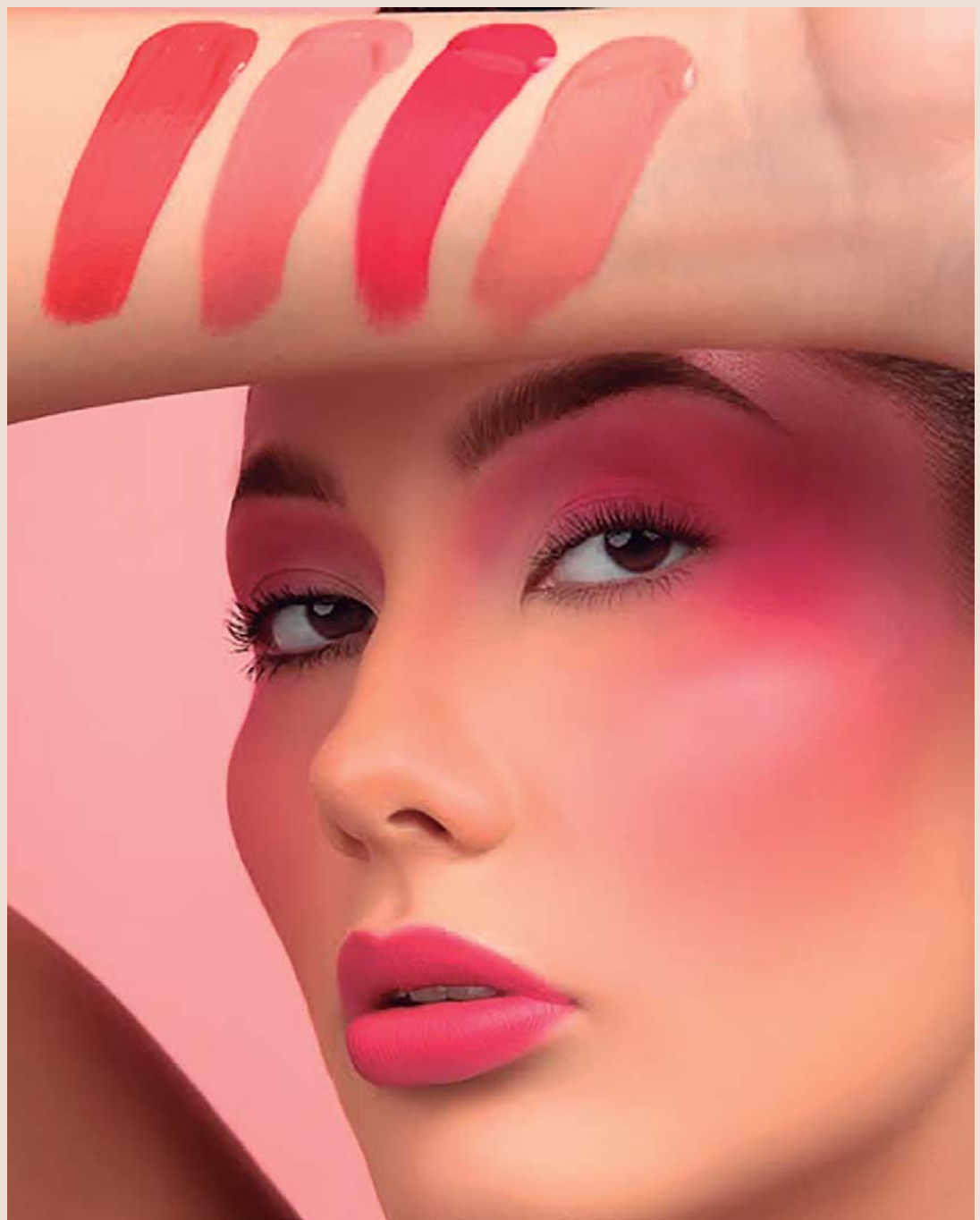


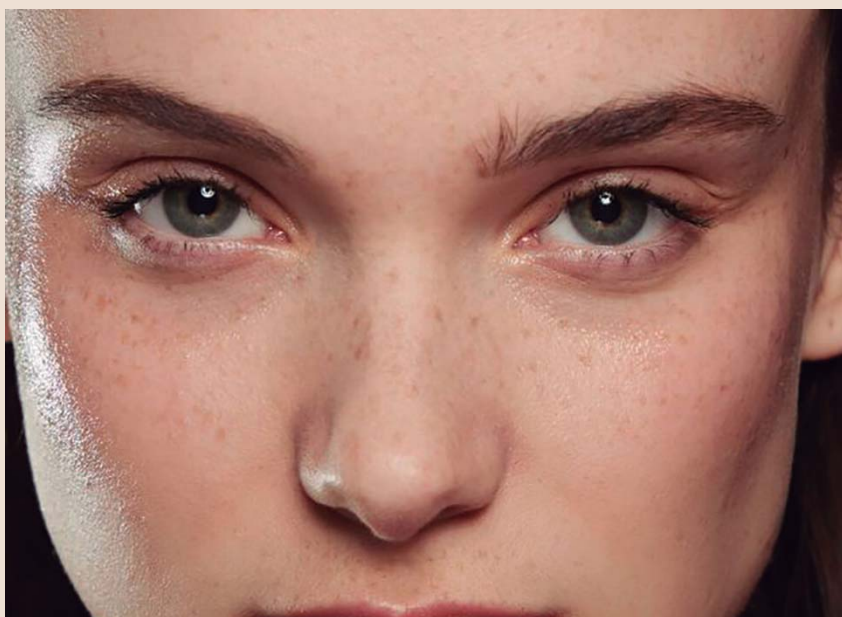
# Belleza natural y mirada metalizada: el nuevo pulso del maquillaje en Argentina

La búsqueda de una piel fresca y con luz propia se consolida como el eje central de la temporada en el mercado local. Desde el protagonismo de los labios cherry hasta la sofisticación de los ojos ahumados con toques de plata, la premisa actual es lograr un equilibrio entre el color vibrante y el cuidado dermatológico mediante fórmulas inteligentes que hidratan y protegen al mismo tiempo.

Las tendencias más destacadas son:

- ✓ **Maquillaje natural y con glow:** La piel fresca y luminosa es el nuevo básico. Se busca un acabado natural y radiante, sin exceso de productos.
- ✓ **Labios rojos y cherry:** Los labios rojos y cherry están de moda, con un efecto gelly y un brillo intenso.
- ✓ **Ojos ahumados con plateado:** El smokey eye con un toque de plata es ideal para darle un efecto metalizado a la mirada.
- ✓ **Rubor intenso:** El rubor es protagonista, con tonos bordó, rojos y corales que se integran a la piel.





- ✓ *Piel de nube:* El equilibrio perfecto entre piel mate y luminosa, con un glow natural y una luminosidad desde dentro.
  - ✓ *Acuarela bloom:* Un maquillaje vibrante y colorido, con base en violeta, verde y azul.
  - ✓ *Maquillaje con tratamiento:* Se busca un maquillaje que no solo embellezca, sino que también cuide la piel.
  - ✓ *Miradas etéreas y vibrantes:* Sombras con acabados celestiales, texturas casi húmedas y colores vibrantes.
- En cuanto a los productos, se busca la eficiencia y la practicidad, con fórmulas inteligentes que hidratan, protegen y dan color al mismo tiempo. ♦

# Colección 50 Iconos By Rizos

interLOOK  
Salón





OPCIÓN  
LINEA COLORACION  
**ARGAIA**  
SIN AMONIACO  
COLORACION  
CREMA  
60g

**OPCIÓN<sup>®</sup>**  
**ARGAIA**  
COLORACION SIN AMONIACO







## TWISTER

RIZADOR AUTOMÁTICO



## CURLER

CEPILLO TÉRMICO ELÉCTRICO



## BREEZE

CEPILLO CON AIRE FRÍO



## AIR·GLIDE PRO

PLANCHA CON AIRE FRÍO





Créditos:  
Peluquería, maquillaje,  
estilismo, fotografía y  
edición digital - Equipo  
Artístico Rizos  
@cam\_rizos



# Alfaparf Milano Professional presentó Lights Co



**M**ega presentación de Alfaparf Milano Professional en el hotel Hilton Puerto Madero para lanzar oficialmente Lights Co, la nueva línea de tratamiento profesional desarrollada dentro de la icónica gama Semi di Lino, la cual llega para llevar el brillo del

cabello a un nuevo nivel en los salones. El evento, con la conducción de Priscila Crivocapich y que reunió a profesionales del sector, estilistas e invitados especiales; incluyó un espacio para compartir los conceptos y el posicionamiento de la nueva línea; profundizando en la tecnología y los beneficios del tratamiento.

César Cantero, CEO de Alfaparf Milano Group, estuvo a cargo del cierre del encuentro, destacando la importancia de seguir innovando y acompañando a los profesionales del sector con nuevas soluciones y experiencias.

Para finalizar la jornada, los invitados pudieron disfrutar del Fashion Tour, el evento que nuclea moda, desfiles de alta costura, música y propuestas de lifestyle, aportando un marco ideal para celebrar el lanzamiento de la nueva línea.

Con esta presentación, Lights Co by Semi di Lino se posiciona como una de las grandes novedades de Alfaparf Milano Professional para el universo de la peluquería profesional. ♦



*El evento, con la conducción de Priscila Crivocapich y que reunió a profesionales del sector, estilistas e invitados especiales; incluyó un espacio para compartir los conceptos y el posicionamiento de la nueva línea; profundizando en la tecnología y los beneficios del tratamiento.*



Menos locales  
y ventas en caída:  
la difícil realidad  
de las perfumerías  
argentinas



**E**l sector de las perfumerías en Argentina atraviesa uno de sus ciclos más críticos, marcado por el cierre definitivo de cientos de locales y una fuerte pérdida de puestos de trabajo. Según los últimos datos relevados por la Cámara Argentina de Perfumerías y la Confederación Argentina de la Mediana Empresa (CAME), en los últimos dos años se registró el cierre de 700 establecimientos en todo el país, lo que derivó en la pérdida de 1.450 empleos directos.

**Radiografía de una crisis sectorial** La estructura comercial del rubro sufrió una contracción alarmante, pasando de 4.500 comercios formales en 2023 a apenas 3.800 unidades en la actualidad. Esta tendencia se ve reflejada en el informe de CAME de febrero de 2026, que indica una caída interanual del 7,4% en el volumen de ventas del rubro perfumería. Los empresarios del sector advierten que la demanda solo reacciona ante estímulos estacionales extremos o promociones muy agresivas, las cuales terminan afectando la rentabilidad debido a los altos costos financieros para sostener planes de cuotas. **Competencia desleal y desfasaje de costos** Uno de los factores que más preocupa a la industria es el avance del comercio ilegal. Productos importados, mayoritariamente desde China, ingresan al país sin controles sanitarios ni cargas impositivas, vendiéndose a precios que las empresas formales no pueden igualar. Julio Pedro Vazquez, presidente de

la Cámara Argentina de Perfumerías, sintetizó la problemática al señalar que los márgenes de ganancia se han vuelto inexistentes frente al incremento de los costos operativos y los alquileres. A este escenario se suma una brecha significativa entre la inflación general y los precios de venta en el mostrador. Durante el ejercicio de 2024, mientras el Índice de Precios al Consumidor (IPC) marcó un 111%, los productos de perfumería solo aumentaron un 40%. En 2025, la tendencia se mantuvo con una suba del 20% en el rubro frente a un 35% de inflación general, lo que generó un desfasaje acumulado que asfixia a los comerciantes.

**Riesgo sanitario y perspectivas** La falta de controles sobre los productos que se comercializan fuera de los canales legales no solo afecta la economía del sector, sino que representa un riesgo para la salud pública. La Administración Nacional de Medicamentos, Alimentos y Tecnología Médica (ANMAT) ha advertido que el uso de cosméticos y fragancias que no cuentan con las certificaciones correspondientes puede provocar reacciones adversas graves en la piel.

Para lo que resta de 2026, las expectativas del sector se mantienen reservadas. “La situación es crítica”, aseguran desde las cámaras empresarias, subrayando que la recuperación dependerá de una recomposición del salario real que permita reactivar el consumo de productos que hoy son percibidos como no esenciales. ♦

# Captain Cook lanza Culture Collection SS26

**L**a firma referente en el cuidado masculino profesional, *Captain Cook Barber Products*, anuncia un cambio de paradigma estratégico tras cumplir 10 años en el mercado. Coincidiendo con este aniversario, la marca presenta su nuevo *Lookbook SS26: Culture Collection*, una editorial disruptiva que fusiona por primera vez el grooming de alta precisión con la moda de vanguardia y la tecnología de la Inteligencia Artificial Generativa.



## El fin del hombre predecible

Tras una década analizando el comportamiento en el salón, el Equipo Artístico Creativo de *Captain Cook* ha identificado un cambio sociológico profundo: el cliente que buscaba un servicio meramente funcional ha dado paso a un hombre contemporáneo que busca identidad. «Ese hombre que venía por el pelo o la barba y se iba en silencio ya no existe. Ha empezado a mirarse (al espejo) de verdad», afirma el Equipo Artístico Creativo de *Captain Cook*.

“En este nuevo escenario, la identidad se construye desde la coherencia entre el cabello, la textura de la ropa y el movimiento. No es vanidad; es respeto propio y autenticidad”, añaden los profesionales.

## Grooming, moda e IA; el nuevo idioma visual

La gran apuesta de *Captain Cook* para la temporada SS26 es la integración de IA Generativa en la producción de su editorial. Lejos de ser una moda pasajera, la marca adopta esta tecnología como un nuevo lenguaje capaz de visualizar universos estéticos antes inaccesibles, democratizando la creatividad y acelerando la exploración de nuevas tendencias globales.



El Lookbook SS26 no es un catálogo de productos, sino una declaración de intenciones dividida en seis universos visuales. Cada propuesta nace del peinado -el ADN de la marca- pero habita en un contexto de moda editorial donde la prenda y el corte hablan el mismo idioma. Una declaración de intenciones. Con este lanzamiento, *Captain Cook* se reafirma como una marca disruptiva que no solo provee herramientas y productos de alta calidad para profesionales de la barbería y la peluquería, sino que lidera la conversación cultural sobre la imagen masculina. “El hombre nuevo no elige entre grooming y moda. Las habita a la vez. Este Lookbook es el primer capítulo de una historia que apenas empieza”, concluye el equipo. ♦



# Marta Cid y la revolución del COsalon

**E**l sector de la peluquería y la estética se encuentra en una encrucijada histórica. Durante décadas, el éxito de una profesional se medía por su destreza con la tijera o su capacidad para llenar una agenda de citas. Sin embargo, en el contexto actual, la maestría técnica ya no es suficiente. El modelo tradicional de salón - basado en estructuras jerárquicas rígidas, costes fijos asfixiantes y una gestión de personal constante- está mostrando signos de agotamiento. Frente a este escenario surge una figura disruptiva: Marta Cid. Fundadora de Wapa'm, el primer COsalon de España, Marta ha pasado de ser una estilista premiada a convertirse en la arquitecta de un nuevo estilo de vida profesional. Su propuesta no es solo una evolución estética, es una revolución en la rentabilidad real y la gestión del talento.

## El fin de la era de la "jefa" y el nacimiento del hub de talento

Uno de los mayores dolores de cabeza para cualquier dueña de un centro de estética o peluquería es, sin duda, la rotación de empleados. Invertir tiempo y recursos

en formar a una profesional para que luego abandone el proyecto es una fuga de energía y capital que muchas empresas no pueden sostener. Marta Cid propone un cambio de paradigma radical: "[...] deja de sufrir por la rotación y empieza a atraer talento".



En el modelo COsalon, el salón tradicional se transforma en un espacio colaborativo. Aquí, no gestionas empleados subordinados; te conviertes en la anfitriona de profesionales autónomas de alto nivel que cuidan el espacio y a su clientela como si fueran propios. Este sistema no solo elimina las fricciones de la gestión tradicional, sino que optimiza cada metro cuadrado del local, compartiendo recursos y convirtiendo los costes fijos en una inversión de sinergia colectiva.

## El lujo como estándar

A pesar de su enfoque en la consultoría de negocio,



“ El modelo tradicional de salón - basado en estructuras jerárquicas rígidas, costes fijos asfixiantes y una gestión de personal constante- está mostrando signos de agotamiento. Frente a este escenario surge una figura disruptiva: Marta Cid. Fundadora de Wapa'm, el primer COsalon de España”.

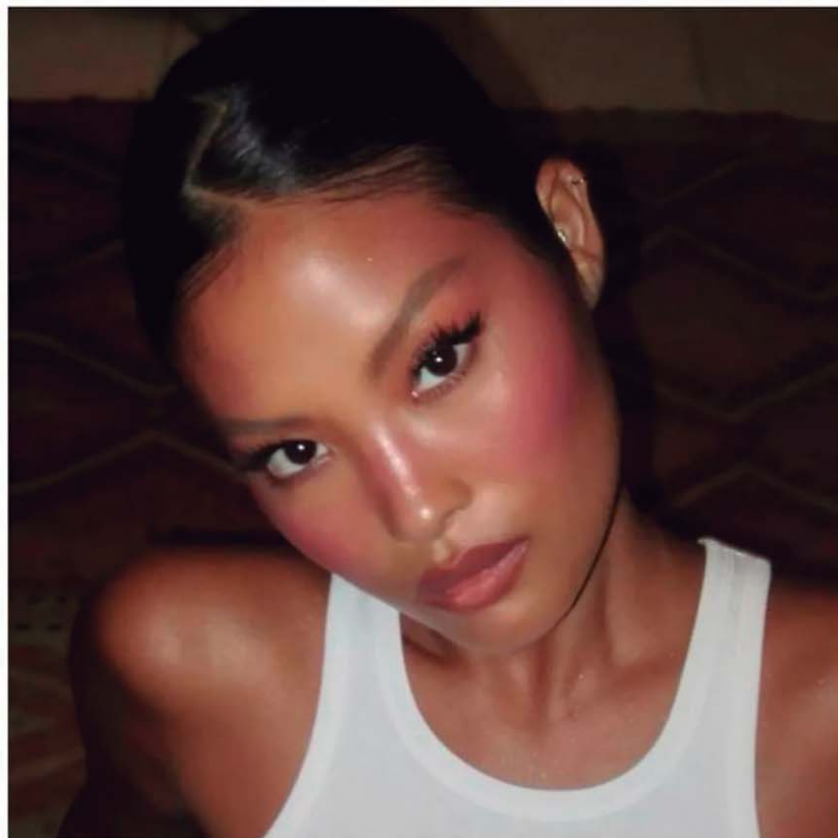
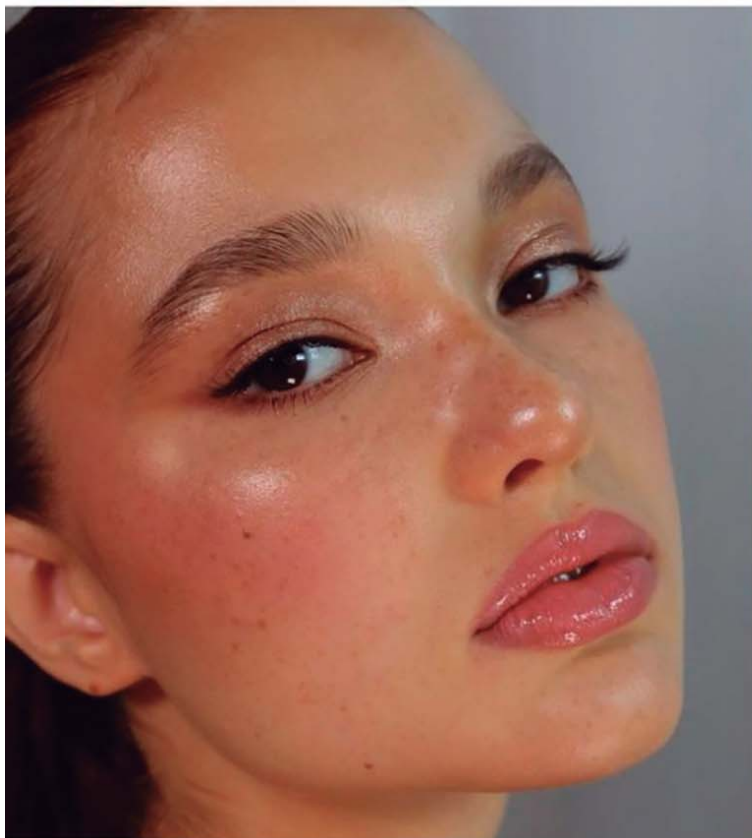
Marta Cid no ha abandonado la esencia que la llevó a la cima: la maestría técnica. Como especialista en coloración de rubios premium, Marta ha desarrollado un enfoque científico y holístico que es vital para la clientela internacional más sofisticada. Conseguir el rubio perfecto no es solo una cuestión de química; es entender la integridad del cabello frente a las adversidades ambientales y utilizar productos que respeten la salud capilar, como su reconocida trayectoria certificada por Aveda. Para Marta, el rubio es el “rubi” de la peluquería: el servicio más demandado y el que requiere una mayor especialización técnica para garantizar resultados de lujo.

## El camino es la colaboración, no la competencia

En 2026, la verdadera ventaja competitiva no reside en bajar precios o trabajar más horas, sino en la capacidad de colaborar. Marta Cid personifica este cambio, invitando a peluqueras, estilistas y empresarias a redefinir lo que significa la belleza de lujo.

“Ya no somos solo peluqueras; somos curadoras de imagen y líderes de una comunidad que entiende que el talento fluye mejor cuando es independiente y respetado. Si sientes que tu negocio te posee a ti en lugar de tú a él, o si eres una estilista que ambiciona progresar bajo la tutela de alguien que ya ha abierto el camino, el universo profesional de Marta Cid es tu punto de partida”. ♦

# Festivales, el escenario ideal para experimentar con el maquillaje



**L**os festivales de música suelen ser uno de los momentos más esperados del año, en donde artistas internacionales y locales suben al escenario para disfrutar de los mejores géneros. Pero hay algo que se convirtió en protagonista tanto como la música: el look.

Más allá de la música, los festivales son un espacio donde moda y maquillaje se vuelven a encontrar. El escenario ideal para experimentar, jugar con texturas y colores, y animarse a looks que no sólo destaquen, sino que potencien el estilo personal.

Cuando el look es parte de la experiencia, el maquillaje se convierte en el detalle que marca la diferencia. En este contexto, L'Oréal Groupe presenta una selección de propuestas pensadas para acompañar cada personalidad y estilo.

## Glow natural y efecto sunkissed

Si tu estilo es más sutil, el efecto "piel besada por el sol" es ideal para vos. La clave está en lograr una luminosidad fresca con un bronceado natural, que realce los rasgos sin sobrecargar y acompañe durante horas.

Para lograr este maquillaje, no puede faltar la Lumi Glotion de L'Oréal Paris, que otorga ese efecto glow sin dejar la piel pesada. Además, el Lifter Stix de Maybelline es perfecto para contornear e iluminar puntos estratégicos del rostro. Además, otro infaltable es el rubor. Las mejillas toman protagonismo con Sunkisser Blush de Maybelline, que aporta ese efecto bronceado y radiante tan característico de esta tendencia.



mirada, mientras que Le Shadow Stick de L'Oréal Paris suma un efecto metálico que puede aplicarse en el párpado o en el lagrimal para intensificar el brillo. Para unas pestañas elevadas, Pestañas al Infinito de Vogue es el producto ideal... Para completar el look, los labiales de larga duración como Labial Líquido Resist de Vogue o Infallible Matte

Resistance de L'Oréal son grandes aliados.

## Color como protagonista

Los colores dejan de ser un detalle y se convierten en una de las tendencias más fuertes del momento.

Tonos vibrantes, texturas y acabados llamativos se convierten en protagonistas y le dan al maquillaje un rol central en el look, ideal para aquellas personas que se animan a experimentar.

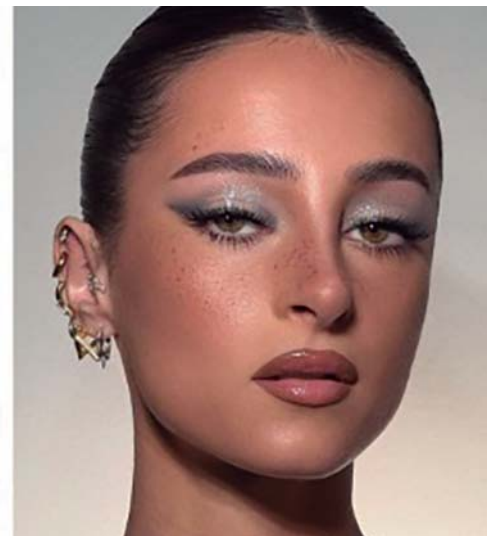
Para los ojos, un delineador de color como **tattoo liner play switch** de Maybelline suma intensidad y personalidad. Además, para potenciar aún más la mirada, la nueva **Máscara Colossal Bubble** de Maybelline es un *must-have*, ya que logra pestañas infladas, con volumen y sin grumos.

El cierre perfecto llega con un lip combo que potencia los rasgos naturales. El delineador **Color Riche Lip Liner** junto a **Plumping Oil** de L'Oréal Paris otorgan volumen y brillo sutil

## Metal Glow, brillo con definición

En cualquier festival de música, el maquillaje inspirado en el metal glow es una gran opción. El negro define la mirada, el efecto rasgado suma personalidad y el brillo metálico le da ese toque extra de personalidad.

La combinación de **The City Mini Palette** de Maybelline junto al delineador **Lines Liberated** de Yves Saint Laurent crea profundidad y definición en la



## Y para completar el look, un infaltable:

Además del maquillaje, la fragancia es ese detalle invisible que termina de completar el look. Si apuestas más por una mezcla de dulzura y actitud, **LIBRE Berry Crush** es perfecta por su mezcla de frambuesa y un toque de coco que se mezclan armoniosamente con la emblemática firma floral de LIBRE. Para quienes buscan una energía cautivadora, **My Way Ylang** de Giorgio Armani se convierte en el complemento ideal para dejar huella. Glow, color o brillo metálico, cada propuesta invita a experimentar y convertir al maquillaje en una herramienta clave para expresar el estilo personal. Y qué mejor escenario para experimentar esa creatividad que en un festival de música. ♦

# Tu piel habla: ¿Le estás prestando atención?



**L**a piel no miente. Puede que vos estés convencida de que todo va bien, pero si te mirás de cerca -con buena luz, sin filtros- ella te va a contar la verdad. La buena noticia es que muchas de las cosas que aceleran su envejecimiento no tienen nada que ver con la genética: son hábitos cotidianos que podés cambiar. Sí, a partir de los 30 la producción de colágeno y elastina empieza a bajar. Es biológico, es normal, y no hay nada de malo en aceptarlo. Pero hay una diferencia enorme entre envejecer bien y envejecer antes de tiempo. ¿Cuál es la clave? Identificar qué estás haciendo -o dejando de hacer- que le complica la vida a tu piel.

### **Lo que comés, se nota**

“Somos lo que comemos” suena a frase de abuela, pero tiene toda la razón del mundo. Las grasas saturadas, el azúcar en exceso y los ultraprocesados afectan directamente la producción de colágeno. Resultado: arrugas, líneas de expresión y pérdida de firmeza antes de tiempo.

¿Otro dato que quizás no sabías? Saltarte el desayuno también pasa factura. Cuando el cuerpo no tiene nutrientes disponibles, empieza a “consumirse” a sí mismo, y el colágeno es uno de los primeros en irse. Así que ya sabés: frutas, verduras, cereales integrales, carnes magras y pescado son tus aliados de cabecera.

### **Agua: lo más simple y lo más ignorado**

Dos litros por día mínimo. No hay crema en el mundo que reemplace una buena hidratación desde adentro. Cuando las células no tienen suficiente agua, no se regeneran bien y la piel lo muestra: seca, opaca, con arrugas más marcadas.

Eso sí: el café en grandes cantidades no ayuda. La cafeína interfiere en los niveles de humedad de la piel. Una o dos tazas al día, bien; pasarse de eso, ya es otra historia.

### **El tabaco y el alcohol: el dúo que tu piel odia**

El alcohol deshidrata y genera retención de líquidos. El cigarrillo afecta la circulación y le corta el oxígeno a tus células. Juntos, son una combinación que acelera la aparición de manchas y arrugas, incluso en personas jóvenes. Y ojo: si no fumás pero estás rodeada de humo seguido, el efecto también existe.

### **Moverse importa más de lo que creés**

El sedentarismo no solo afecta el cuerpo en general: también frena la regeneración celular de la piel. El

ejercicio mejora la circulación sanguínea y linfática, y eso se traduce directamente en una piel más luminosa y firme. Con 30 minutos diarios de movimiento alcanza. No hace falta nada extremo.

### **Protector solar: todos los días, sin excepciones**

Este es el mandamiento número uno del cuidado de la piel y aun así sigue siendo el más ignorado. Los rayos UV dañan las células sanas, aceleran el envejecimiento y aumentan el riesgo de cáncer de piel. Y no, “hoy está nublado” no es excusa: los rayos se filtran igual.

La regla es simple: SPF 50 o más, todos los días, todo el año. No negociable.

### **Calefacción y aire acondicionado: los ladrones silenciosos de humedad**

Si pasás muchas horas en ambientes con calefacción o aire acondicionado, tu piel pierde humedad sin que te des cuenta. Un humidificador en la habitación o en la oficina puede hacer una diferencia real. Y ventilar seguido también ayuda.

### **Dormir bien no es un lujo, es una necesidad**

Mientras dormís, tu piel trabaja: repara tejidos, genera nuevas células y se recupera del estrés del día. Menos de 7 u 8 horas de sueño se traduce en ojeras, bolsas, granos y falta de firmeza. La próxima vez que pienses en quedarte hasta tarde scrolleando, acordate de esto.

### **El estrés envejece, literalmente**

El estrés no solo se siente: se ve. Tensa los músculos del rostro, frena la regeneración celular y acelera la aparición de líneas de expresión. No siempre es fácil manejarlo, pero cualquier cosa que hagas para reducirlo -meditación, ejercicio, tiempo libre- va a impactar positivamente en tu piel.

### **Rutina de cuidado: la inversión más rentable**

Limpieza, hidratación y protección solar todos los días. No hace falta una rutina de diez pasos ni productos carísimos. Lo que sí hace falta es constancia. Y una cosa más: si usás maquillaje, desmaquillate siempre antes de dormir. Dejar residuos sobre la piel obstruye los poros y le impide respirar bien durante la noche.

Tu piel te cuida todo el tiempo. Devolvele el favor. ♦

# “El 90% de las barberías está cometiendo errores legales sin saberlo”



**E**n un ambiente distendido pero cargado de información crucial, en la Taberna L'OVella Negra de Barcelona, en el marco de la X Edición de Barcelona Golden Chair International, tuvo lugar una de las conversaciones más necesarias para el sector de la barbería y la peluquería: la charla entre Joan Muñoz, CEO de revista PB BARBERIA y comunicador especializado, y Susana Blasco, fundadora de BeautyLex y presidenta del Gremi de Perruqueria de Mataró i Maresme. No se habló de productos ni de las últimas tendencias en corte, sino de algo mucho más serio: de lo que puede salvar un negocio... o arruinarlo por completo.

## “¿Tenéis registrada vuestra marca?”

La pregunta cayó como una bomba en la sala. De los asistentes que levantaron la mano reconociendo ser propietarios de barberías, ninguno -literalmente ninguno- tenía su marca registrada. “Es una de las cosas a las que a priori no le dais importancia”, explicó Blasco con la claridad que la caracteriza. “Cuando preguntamos a los clientes si tienen registrado la marca o el nombre comercial de su negocio, la mayoría no lo tienen. Y realmente se tienen que concienciar de que es uno de los activos

más importantes que tenéis”. La advertencia fue contundente: “Cualquier cliente descontento, la competencia o últimamente exparejas que saben que no lo tenéis registrado, os pueden registrar la marca. Y a partir de ese momento ya no la podéis utilizar. Todo el dinero que habéis invertido en vuestra marca personal, en redes... lo perdéis”. Y no es teoría. Susana relató un caso real: en un pueblo cercano a Barcelona, dos

negocios competidores se enfrentaban. Uno de ellos fue “muy listo” y registró el nombre del otro. El resultado: el negocio original tuvo que cerrar porque ya no podía usar su propio nombre. El coste de registrar una marca: 130 euros en la Oficina Española de Patentes y Marcas. El costo de no hacerlo: perder el negocio completo.

## El alquiler de sillones o la zona gris que preocupa a Inspección de Trabajo

Si hay un tema que generó debate intenso fue el alquiler de sillones, el modelo de negocio que está revolucionando el sector pero que, mal implementado, puede convertirse en una pesadilla legal. “Desde el punto de vista jurídico, el alquiler de un tocador es un alquiler parcial de un local”, explicó Susana, añadiendo inmediatamente la complejidad: “Pero hay que separar, porque es un tema complejo. Cuando alquiláis un tocador, es un alquiler parcial de vuestro local. Y si queréis que os presten algún servicio adicional, ya tenéis que hacerlo con otro tipo de contrato. Un contrato mercantil de prestación de servicios”. La clave está en evitar que Inspección de Trabajo considere que existe una relación laboral encubierta. ¿Cómo? Susana fue tajante en los requisitos:

- No se pueden dar órdenes al autónomo que alquila el sillón.
- Libertad de horario y gestión de clientes.
- No se pueden proporcionar herramientas: cada profesional debe tener su propio TPV, sus tijeras, sus productos.
- Cada uno debe tener su seguro de responsabilidad civil.
- No se puede imponer vestimenta ni directrices de imagen.

“Lo que miran no es el nombre que le deis al contrato”, advirtió. “Lo que miran es la casuística real que se está llevando a cabo en esa barbería. Y si ven que cumplís con las notas de una relación laboral encubierta, lo que van a declarar es que no es un autónomo, es un trabajador vuestro, con toda la problemática que conlleva”. ¿Y quién vigila esto? Principalmente Inspección de Trabajo, «que está muy encima de este tipo de nuevos modelos de negocio porque no se hacen siempre correctamente”. La pregunta del público fue directa: “¿Es legal o no es legal?” La respuesta de Susana, honesta y profesional: “Depende de cómo lo hagáis. Legal se puede llevar a cabo la actividad de esta forma, siempre y cuando cumpláis todos los requisitos. Pero blindarse al 100% es imposible. Lo importante es estar bien asesorado, para que sepáis qué es lo que no tenéis que hacer”.

### Traspaso vs. empezar de cero: la decisión estratégica

Al inicio de la charla, Joan planteó el escenario típico: “Tengo ahorros, tengo experiencia como



barbero, he encontrado un local perfecto. ¿Por dónde empiezo?” La respuesta de Susana sorprendió por su enfoque estratégico más que puramente legal: “Hay un paso previo, que es quizá más estratégico que legal: plantearse si quieres abrir una barbería de cero o tomar un traspaso”.

Las ventajas del traspaso:

- La barbería ya está en marcha.
- Ya tiene todas las licencias.
- Tiene cartera de clientes establecida.
- Se puede adecuar al gusto de cada uno después.

“Para mí es un buen punto de partida que recomendaría que lo valorasen antes de empezar de cero”, afirmó. Eso sí, el valor del traspaso debe calcularse profesionalmente: “Depende de varios factores. Principalmente el fondo de comercio. Pero hay que valorar trabajadores, si hay deuda... No es un precio que se ponga a dedo. Hay que hacer un estudio previo global”.

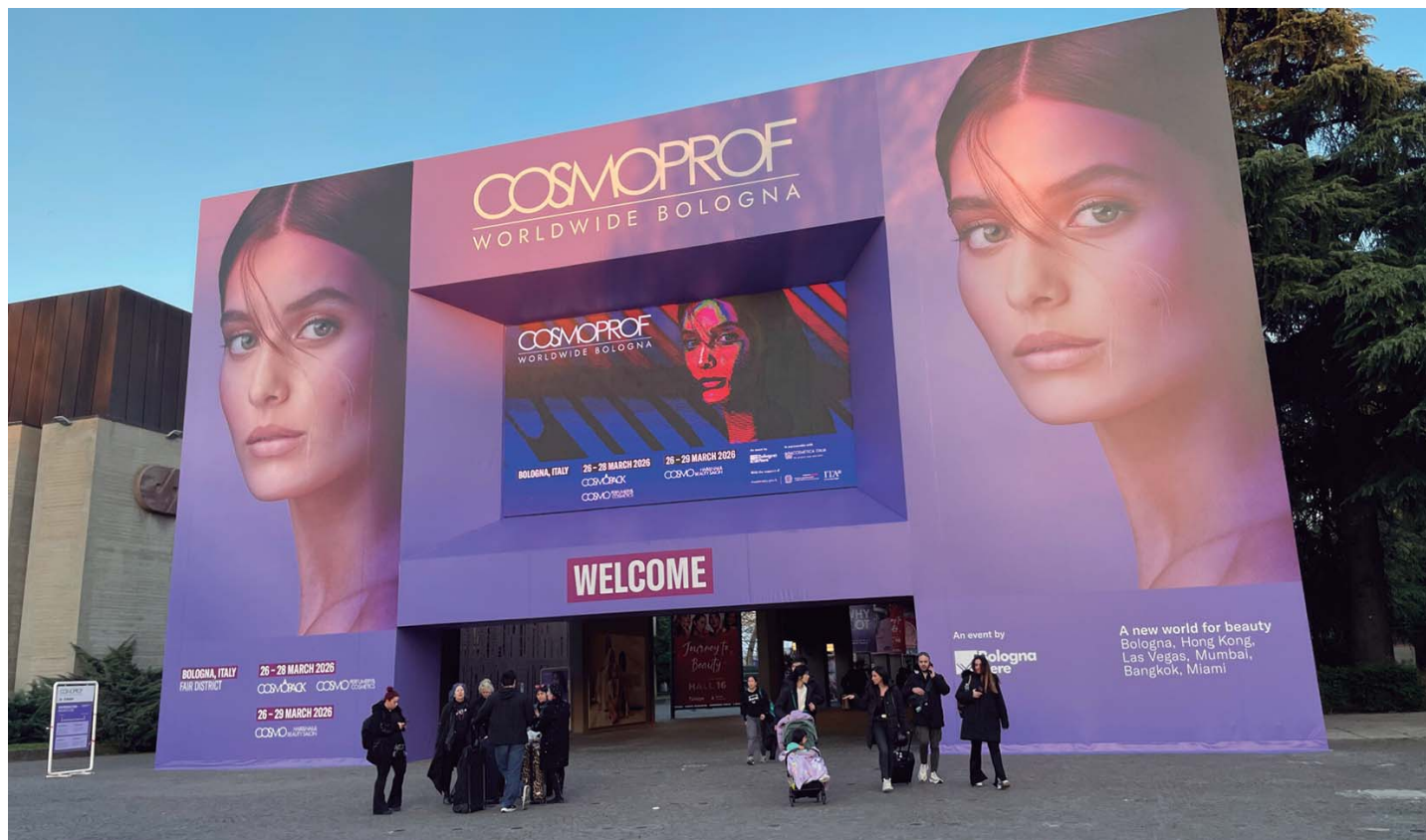
### Autónomo vs. Sociedad Limitada: ¿cuándo dar el salto?

Otra de las preguntas clave que abordaron fue la estructura legal del negocio. “Depende de los objetivos, de los ingresos y del riesgo que quieras asumir”, comenzó Susana. “Si empiezas sin trabajadores, tú solo como emprendedor, una buena forma es como autónomo. Pero implica más riesgo, porque respondes con tu patrimonio de forma personal”. ¿Cuándo crear una SL? “Cuando ya se tienen unos ingresos más elevados, sobre los 50.000-60.000 euros, o si queréis contratar trabajadores. De ahí ya no respondes con todo tu patrimonio, sino que la que responde es la empresa”. La fiscalidad también juega: “Es más gravoso ser autónomo que empresa cuando tienes muchos ingresos, pero la empresa implica tener más costes, tanto de gestión como de los modelos que se tienen que declarar”.

### El mensaje final: prevenir es más barato que curar

Joan Muñoz cerró la charla con una reflexión potente: “He visto abrir barberías con muchísima ilusión y cerrar al año. No por falta de talento, no por falta de clientes. Por problemas legales que se podían haber evitado con una consulta a tiempo”. Susana Blasco insistió en su filosofía: “Lo importante es estar bien asesorado. Intentar hacer lo mejor posible. Y si viene algo, pues lo defenderemos. Al final no te puedes frenar. Ni en la empresa ni en la vida existe la seguridad absoluta; siempre hay un margen de riesgo que no podemos controlar”. El derecho, recordó, “no es matemática, no es blanco o negro, hay grises”. Por eso la importancia de contar con profesionales especializados que conozcan tanto la ley como la realidad del sector. ♦

# Cosmoprof Worldwide Bologna 2026 culminó con gran éxito



La última edición de *Cosmoprof Worldwide Bologna*, la gran feria mundial de la belleza que se realizó durante marzo, llegó a su fin con gran suceso. Este año, más de 255000 profesionales recorrieron más de 20 pabellones para descubrir más de 10000 marcas, presentadas por 3104 empresas de 68 países, con la participación de 33 pabellones nacionales. Estas cifras no son solo números, sino que cuentan la historia de algo más que una exposición: reflejan un sector que se reconoce a sí mismo, intercambia ideas y crece unido. De esta forma, los organizadores del evento agradecen a quienes se unieron desde cerca y desde lejos, a quienes compartieron, presentaron, escucharon y aprendieron, a quienes aportaron ideas, talento y pasión y a quienes ayudaron a forjar una comunidad unida y curiosa.

Asimismo, deseando escribir juntos el próximo capítulo, invitan a seguirlos en las redes para conocer las novedades, el contenido y todo lo que une a organizadores, participantes y asistentes de una edición a otra.

La próxima edición será en marzo de 2027. ♦



sedal

radiante como el **sol**,  
suave como **la seda**



## # Dolce & Gabbana presenta sus nuevas versiones de la icónica línea The One

Lanzada por primera vez en 2006, la familia The One celebra veinte años de éxito, consolidando su estatus como un clásico contemporáneo, símbolo de elegancia atemporal y carisma. Un símbolo de actitud y confianza para quienes eligen sentirse únicos en todo momento, The One siempre ha invitado a romper las reglas y a expresar la propia personalidad. Sinónimo de magnetismo, seducción y energía, evoca un universo en el que la presencia no pasa inadvertida. La verdadera belleza viene del interior, dejando que el aura hable por sí misma, sin necesidad de palabras. Las fragancias de la familia The One, que han mantenido su poder de destacar y cautivar con el tiempo, abren ahora un nuevo capítulo con el lanzamiento de The One Eau de Parfum Intense, creada por el perfumista Quentin Bisch, y The One For Men Parfum, concebida por Jean-Christophe Héroult. Estas nuevas versiones rinden tributo a la esencia de las creaciones originales, llevando el magnetismo y la sensualidad a un nuevo nivel, con notas más intensas y especiadas. Esta renovación también se refleja en su diseño, reinterpretado con atención al detalle: los elegantes envases presentan líneas limpias y sofisticadas, coronadas por una tapa refinada dorada para ella y marrón para él. ♦



## # CHER lanza Dieciocho Rocket, su nueva fragancia



CHER presenta Dieciocho Rocket, una nueva fragancia que amplía su universo Dieciocho, el más vendido del segmento semi selectivo femenino en Argentina, según datos de Circana. Con este lanzamiento, la marca -líder en fragancias dentro de su categoría- continúa apostando a la innovación como eje central de su crecimiento, combinando tendencias globales con propuestas pensadas para el uso cotidiano.

Dieciocho Rocket se inscribe en una de las corrientes más relevantes de la perfumería actual: los acordes de frutos rojos. Su composición combina una estructura ámbar floral con notas de frambuesa y fresa, un corazón de jazmín y violeta, y un fondo de almizcle y ámbar, logrando un perfil moderno, intenso y de alta fijación. El lanzamiento forma parte de una estrategia integral que articula producto, contenido y experiencia. La campaña fue desarrollada con una combinación de producción e inteligencia artificial y cuenta con la participación de Minerva Casero, figura del universo creativo de CHER, junto con la introducción de Cherpi, un nuevo personaje icónico que amplía el sistema simbólico de la marca. ♦

## # Secador Majestad Profesional iK4 de Silkey Mundial

Silkey Munidal presenta el nuevo Secador Majestad Profesional iK4, una herramienta de última generación diseñada para elevar los estándares de rendimiento en los salones de belleza. Disponible en dos variantes de color -gris y rosa-, el iK4 cuenta con un motor de 110.000 rpm, función de limpieza automática y cable profesional de 3 metros, lo que garantiza potencia, practicidad y comodidad en el uso diario. Se trata de un producto desarrollado para profesionales que buscan máxima eficiencia sin resignar diseño y tecnología. ♦

**ESPECTACULAR PRESENTACIÓN INTERNACIONAL**

**iK4 Majestad** by SK  
PROFESIONAL  
SECADOR PROFESIONAL DE CABELLO

- CABLE FLEXIBLE DE COBRE 3 MTS
- 110.000 RPM
- ULTRA LIVIANO
- 1600 WATTS
- INCLUYE: 2 Boquillas Profesionales 1 Difusor
- FUNCIÓN DE LIMPIEZA AUTOMÁTICA

TOTALMENTE SILENCIOSO Y ECOLÓGICO, CON TECNOLOGÍA EFICIENTE QUE AHORRA ENERGÍA

**LA MEJOR TECNOLOGÍA PARA EL CABELLO**

## # Nutre, suaviza y humecta cabello y piel

Tratamiento de nutrición e hidratación para cabello y piel de Tan Natural Essentials es excelente combinación de Aceites de Coco y Almendras que nutre y da brillo al cabello. Suaviza y humecta la piel del cuerpo. Uso capilar: con el cabello seco, aplicar en las raíces y cuero cabelludo durante 10 minutos con suaves masajes y estirar a las puntas. Retirar con el lavado normal de shampoo Tan Natural® y abundante agua tibia. Uso corporal: aplique sobre la piel húmeda con suaves masajes hasta ser absorbido. Precauciones: No aplicar sobre cuero cabelludo o piel lastimada o irritada. Mantener fuera del alcance de los niños. No aplicar cerca de los ojos. ♦



## # Fleurs de Lolita Lempicka florece en una nueva expresión femenina



Lolita Lempicka amplía su exquisita colección con Fleurs de Lolita Lempicka, una fragancia femenina que celebra la libertad, la sensualidad y la poesía de un jardín en plena floración. Un perfume que nace como un remolino de pétalos, fresco y envolvente, y que revela una feminidad moderna, luminosa y profundamente sensorial. La composición se abre con un acorde vibrante y chispeante donde la mandarina se fusiona con la suavidad floral de la magnolia y el toque especiado de la pimienta rosa, aportando energía y frescura desde los primeros instantes. En el corazón, un elegante bouquet de rosa damascena y jazmín sambac se enriquece con un original acorde de granola texturizada, que suma una dulzura suave, reconfortante y adictiva, sello inconfundible del universo gourmet de la Maison. ♦

## # Kérastase presenta Elixir Ultime L' Huile Originale

Kérastase presenta Elixir Ultime L' Huile Originale la edición especial y limitada de su sérum más icónico, Elixir Ultime. Ideal para todo tipo de cabellos, es un óleo ligero que realza el brillo natural, aporta suavidad inmediata y ayuda a controlar el frizz hasta por 48 horas, con protección térmica de hasta 230 °C. Su fórmula, enriquecida con aceite de camelia, marula y argán, nutre, repara y protege la fibra capilar sin aportar peso, acompañando el movimiento natural del cabello. Su fragancia Pierre de Lune, en tanto, combina notas frescas de mandarina, fresa y hojas de violeta con un corazón floral y un fondo amaderado de sándalo y almizcle, transformando la rutina de cuidado en una experiencia única. ♦



# POLEPOSITION USA, CORP.

WAREHOUSING AND FREIGHT SERVICES COMPANY - MIAMI

SERVICIO PROFESIONAL DE ALMACENAJE Y TRANSPORTE DE MERCADERIAS EN ESTADOS UNIDOS



**CONTACTENOS**  
**EMAIL: INFO@POLEPOSITION.US**  
**WEB: POLE-POSITION.US**  
**TEL: +1(786) 731-2092**



## # Iluminá tu rutina con el Espejo LED 1X + 5X Mini con pie

Descubrí una nueva forma de perfeccionar tu rutina de belleza con el Espejo LED 1X + 5X Mini con Pie Cable USB. Diseñado para brindar precisión y comodidad, este espejo combina iluminación LED uniforme con doble aumento, permitiéndote lograr un acabado impecable en cada detalle. Su diseño moderno y minimalista lo convierte en el complemento ideal para cualquier tocador.

### Beneficios

- Doble aumento 1X + 5X: ideal para una visión general y para trabajar en detalles con máxima precisión.
- Iluminación LED integrada: luz clara y uniforme que mejora la visibilidad sin generar sombras.
- Diseño compacto con base estable: perfecto para usar en casa o llevar fácilmente a donde lo necesites.
- Alimentación por USB: práctico, moderno y fácil de recargar en cualquier momento. ♦

Facebook: Jessamy Argentina. Instagram: @jessamyacc.

O en la página web:

[www.cytnet.com.ar](http://www.cytnet.com.ar)

## # Argaia nace del brillo

Argaia es la nueva coloración profesional sin amoníaco de Opción. Ilumina el cabello con tonos intensos y naturales, respetando su esencia.

Está enriquecida con aceite de argán, lo que cuida la fibra capilar, dejándola suave, brillante y saludable. Su fórmula, sin gluten y cruelty free, ofrece una experiencia de coloración más pura y consciente. Con una tecnología de avanzada, Argaia logra una cobertura impecable y de extensa duración, incluso en cabellos con canas. ♦



**OPCIÓN**  
ARGAIA  
COLORACIÓN SIN AMONIACO



## # Rutina facial

En la rutina facial, el tónico hidratante y la loción astringente de Tortulan cumplen funciones distintas y elegir el correcto es clave según el tipo de piel. El tónico hidratante ayuda a refrescar, humectar y reequilibrar el pH después de la limpieza, dejando la piel suave, confortable y preparada para absorber mejor los tratamientos. Es ideal para pieles normales, secas o sensibles, que buscan calma e hidratación sin sensación de tirantez. La loción astringente, en cambio, está pensada para pieles mixtas u oleosas, ya que ayuda a reducir el exceso de sebo, limpiar los poros y mejorar la textura de la piel. Incorporar el producto adecuado permite optimizar la rutina diaria y responder a las necesidades reales de cada piel, logrando un rostro más equilibrado, saludable y luminoso. ♦



## # Nueva Tintura Tone Color

Llega Tone Color, la nueva tintura permanente de Tone Vitae, desarrollada para lograr resultados profesionales con una fórmula que cuida el cabello. Su fórmula cruelty free ofrece 100% de cobertura de canas y un color intenso de larga duración, manteniendo un acabado natural y uniforme. Además, su acción hidrata y nutre la fibra capilar, dejando el cabello brillante, sedoso y saludable. Tone Color combina rendimiento, cuidado y belleza, para que cada coloración no solo transforme el look, sino también mejore la calidad del cabello. ♦

## # Esmalte secado rápido

Vogue presenta sus Esmaltes Rápido Secado, con una tecnología que garantiza un secado completo en solo 45 segundos\*\*\*. Más allá de su velocidad, destacan por su fórmula vegana y 17 FREE\*\*\*\*, reforzada con Ceramida para proteger y fortalecer las uñas mientras aporta un color intenso. Disponible en 12 tonos, la colección incluye desde sutiles pasteles hasta colores vibrantes, pensados para complementar y acompañar cualquier estilo. El modo de uso es sumamente práctico: basta con agitar el frasco, aplicar una primera capa delgada y luego una segunda para potenciar la intensidad del color. En solo 45 segundos, las uñas quedan listas. ♦



## # GO TO BE, nueva línea de fragancias para el público joven

En un mundo donde la identidad lo es todo, nace GO TO BE, una marca de beauty que reinterpreta la perfumería desde una mirada más relajada y auténtica, con un estilo libre, actual y cercano. Con una propuesta fresca, divertida y totalmente accesible, GO TO BE no es sólo una línea de fragancias y cuidado corporal: es una invitación al movimiento, y a expresar, a través de los sentidos, quién querés ser hoy.

El nombre lo dice todo: GO TO BE es «ir hacia lo que querés ser». Es un mantra para la Generación Z y los centennials, de 13 a 28 años, y para todos aquellos +28 con espíritu joven que viven el presente con intensidad y buscan productos que se adapten a su día a día sin perder su esencia. Su slogan, "Your vibe, Your beauty", lo resume a la perfección: acá la que manda es tu actitud. ♦

La única revista gráfica y digital con toda la información de la belleza y la estética profesional.



# interLOOK

la visión de la innovación

[interlook@tradeyretail.com.ar](mailto:interlook@tradeyretail.com.ar)



Publicar en INTERLOOK, es la clave para hacer más rentable tu negocio

## Artelleza ya tiene fecha



El evento cordobés de la belleza y la moda que presenta todas las novedades de temporada, tendrá lugar el 29 y 30 de noviembre. En la ciudad de Córdoba se realizará Artelleza 2026, la nueva edición de la exposición que reúne a todos los referentes de la belleza argentina, el peinado y la moda en un solo lugar, y que logró convertirse en un clásico esperado por todos.

Esta edición se llevará a cabo el 22 y 23 de junio de este año en el Hotel Quinto Centenario (ex Sheraton) de la ciudad de Córdoba. Los organizadores - El centro del Peinador, Katty Group, Bertoldi y Academias Bertoldi - invitan a todas las empresas y profesionales a compartir estos días a pleno con toda la actualidad de la belleza nacional. Como siempre, habrá ateliers técnicos, stands de las principales marcas, shows en vivo y muchas sorpresas más para todos los presentes que quieren estar al tanto de las novedades de temporada. ♦

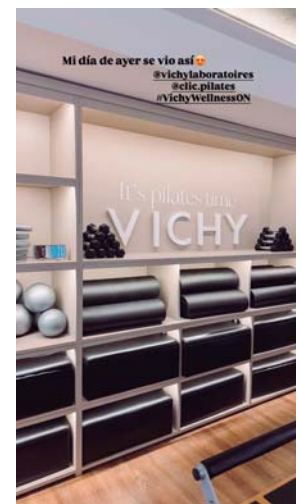
## L'Oréal lleva su estrategia de circularidad a Bioferia con empaques rellenables y cero residuos

Por quinto año consecutivo, L'Oréal Groupe Argentina participó de Bioferia -10, 11 y 12 de abril en el Hipódromo de Palermo con stands de seis de sus marcas. El eje fue su modelo de circularidad: la compañía se comprometió a que el 100% de sus envases sean rellenables, reciclables o compostables antes de 2030. En cinco años multiplicó por 17 sus referencias recargables. Hoy, 10 de sus 16 marcas locales ofrecen formatos refill. La apuesta responde a un mercado donde el 76% de los consumidores elige marcas con impacto positivo. ♦



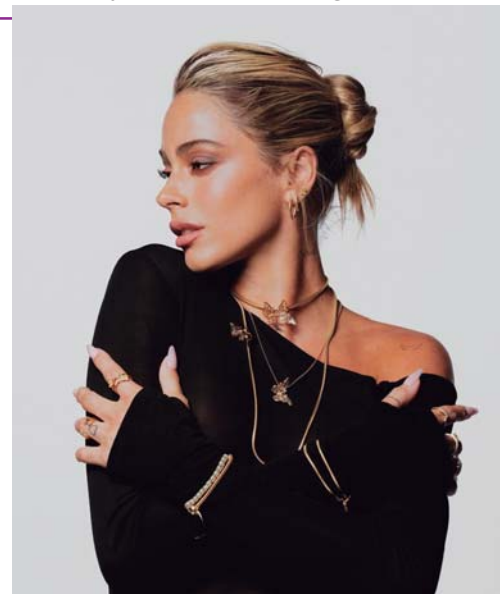
## Vichy es la primera marca de belleza que paga a influencers por no crear contenido

En una era donde las redes sociales lo son todo, Vichy Argentina marcó un hito disruptivo: en el marco del Día Mundial de la Salud -que se celebra cada 7 de abril- se convirtió en la primera marca de belleza en contratar creadores de contenido para que, paradójicamente, desaparecieran de las redes sociales por 24 horas. "Entendemos que el burnout es una realidad que afecta tanto a los creadores como a nuestras audiencias. Por eso, en este Día Mundial de la Salud, elegimos no pedirles un posteo más, sino regalarles un momento de pausa real. Queremos que la rutina de cuidado sea un momento de disfrute que contribuya a lograr un organismo en equilibrio, es decir, integralmente saludable, y no una obligación digital más en la agenda" sostiene Maite Iglesias Leal, Brand Manager de Vichy Laboratories Argentina. ♦



## Pandora presenta "Garden of Dreams"

Pandora presenta *Garden of Dreams*, su nueva campaña protagonizada por Tini Stoessel, quien se suma a la marca para dar vida a un universo donde la emoción, el significado y la expresión personal se encuentran a través del diseño. Con una estética lúdica y evocadora, la colección se inspira en la naturaleza como un lenguaje simbólico de conexión y crecimiento. Mariposas doradas, símbolo de transformación; abejas engarzadas, que evocan dedicación y resiliencia; y delicadas palomas blancas, asociadas a la ternura y la compasión, se traducen en charms, anillos, aretes, collares y pulseras elaborados en plata esterlina 100% reciclada, con acabados bañados en oro de 14k. ♦



# YELLOW

PROFESSIONAL

## COLOR

**Yellow Professional Color** ofrece un **resultado del color amplificado** gracias a la fórmula con **efecto bonding**, potenciada por el Argan Oil y Aloetrix.

**Protege** el cabello durante la coloración **reduciendo la rotura**, dejándolo **más suave, brillante y fácil de peinar**. Con resultados visibles desde la primera aplicación, especialmente en el cabello más estresado.



# COLOREA. PROTEGE. SUAVIZA.

ALFAPARF  
MILANO

Mundial  
**SILKEY** SK  
**LUXURY** COLLECTION

Hydra  
*Glow*

**BIOTIN  
COMPLEX**

Hidrata en profundidad  
y devuelve el brillo natural  
del cabello



**24** FASCINANTES  
COLORES

# KEY KOLOR

EVOLUTION

COLORACIÓN PERMANENTE

*La esencia del color en tu cabello*

**COLOR GLOW • TOTAL COBERTURA DE CANAS**

SK  
COMPROMISO  
SOCIAL AMBIENTAL

NO TESTEADO  
EN ANIMALES



[www.silkeymundial.com](http://www.silkeymundial.com)